

TRUMBULL

عجلات جنزير وملحقات

لتشغيل الصمامات العلوية



حديد مطروق مرن

فولاذ مقاوم للصدأ

ألمنيوم

الصلب الكربوني

عجلات الجزير القابلة للتعديل والمصنوعة من الحديد المطروق المرن

تُستخدم لتشغيل الصمامات العلوية من الأرض

تسمح عجلات الجزير المصنوعة من الحديد المطروق المرن بتشغيل الصمامات في المناطق العالية والتي من الصعب الوصول إليها عبر سحب بسيط للسلسلة. ويسمح التصميم العام لعجلة الجزير بتثبيتها على عجلة يدوية أو شبكها مباشرة على ساق الصمام.

وجميع عجلات الجزير مزودة بجهاز ربط مطلي بالفولاذ لتثبيتها على العجلة اليدوية. وعند شبك عجلة الجزير مع ساق الصمام، يتوفر خياران مختلفان من مواثمت التركيب المباشرة. وكلا المواثمت يتطلبان شبكهما مع ساق الصمام كما هو موضح في الصفحة 3. وسيثقب كل من المواثمت وعجلة الجزير مسبقاً ثقباً صغيراً، ويأتي مع مسمار فولاذي مقاوم للصدأ ليقوم الزبون بتكبيته على ساق الصمام. ويقوم العميل بثقب ساق الصمام. لمنع الإصابات الخطيرة، نوصي باستخدام نظام القيود الوقائية الثانوي (انظر الصفحتين 10 و11 للحصول على المزيد من المعلومات).

صنف ترامبيل رقم	رقم الحجم	القطر	الوزن مع العلبه	القطر الخارجي للعجلة اليدوية التي ستلائمها عجلة الجزير	سلسلة مكلفه		طول السلسلة (2X DROP)
					صنف ترامبيل رقم	سلسلة مقاومة للصدأ	
367-1873	TR-0.0	4"	2.20 باوند	2" إلى 4"	172-1650	----	زائد 1 قدم
367-1874	TR-1.0	6"	5.15 باوند	4-1/4" إلى 5-3/4"	367-1894	367-1897	زائد 1 قدم
367-1875	TR-1.5	7-1/2"	9.45 باوند	6" إلى 7-1/2"	367-1894	367-1897	زائد 1 قدم
367-1876	TR-2.0	9"	13.90 باوند	7-3/4" إلى 9"	367-1894	367-1897	زائد 1-1/2 قدم
367-1877	TR-2.5	12-1/2"	17.50 باوند	9-1/4" إلى 12-1/2"	367-1895	367-1898	زائد 1-1/2 قدم
367-1878	TR-3.0	15-1/2"	24.85 باوند	12-3/4" إلى 15-1/2"	367-1895	367-1898	زائد 2 قدم
367-1879	TR-3.5	19"	32.40 باوند	15-3/4" إلى 19"	367-1895	367-1898	زائد 2-1/2 قدم
367-1880	TR-4.0	22"	43.00 باوند	19-1/4" إلى 22"	367-1896	367-1901	زائد 3 قدم
367-1881	TR-4.5	26"	49.00 باوند	22-1/2" إلى 26"	367-1896	367-1901	زائد 3-1/2 قدم
367-1882	TR-5.0	30"	63.00 باوند	22-1/2" إلى 36"	367-1896	367-1901	زائد 4 قدم

عند الطلب، يرجى الإشارة إلى أرقام عجلة الجزير وحجم السلسلة ورقم طول العجلة المطلوبة بالقدم. تتوفر السلسلة بأطوال متواصلة ويمكن قطعها بسهولة في الميدان للحصول على الطول الدقيق المطلوب.

وإغلاق الحلقة عملية بسيطة باستخدام حلقات الوصل. . .

حلقات الوصل من سلسلة TR

حجم السلسلة	مكلفن	
	صنف ترامبيل رقم	مقاوم للصدأ
1/0	367-1994	367-1997
4/0	367-1995	367-1998
5/0	367-1996	----

انظر الصفحة 8 للحصول على المزيد من المعلومات حول حلقات الوصل.

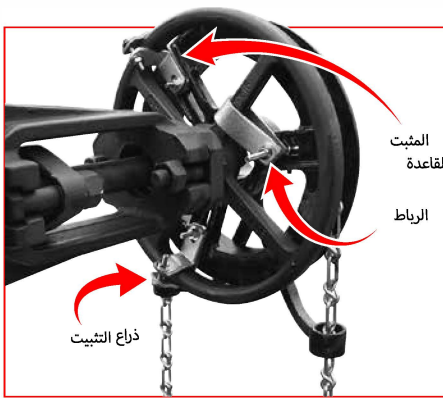
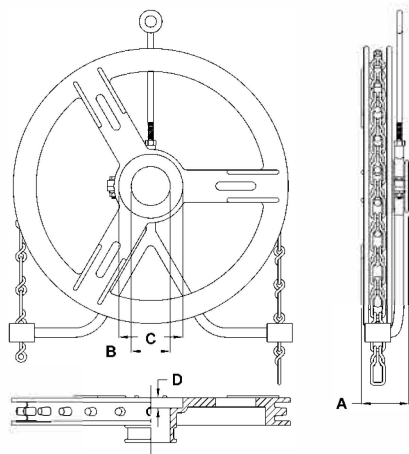


عجلات الجزير المصنوعة من الحديد المطروق المرن ومن النوع المسنن، باستخدام سلسلة قطع أحادية الحلقة. انظر الصفحتين 6-4 حول عجلات الجزير الجيبية المصنوعة من الفولاذ المقاوم للصدأ ومن الكربون والتي تستخدم سلسلة حلقات ملحومة لحاماً أملاًساً.

TR-5.0	TR-4.5	TR-4.0	TR-3.5	TR-3.0	TR-2.5	TR-2.0	TR-1.5	TR-1.0	TR-0.0	حجم عجلة الجزير
367-1882	367-1881	367-1880	367-1879	367-1878	367-1877	367-1876	367-1875	367-1874	367-1873	الصفحة #
30"	26"	22"	19"	15-1/2"	12-1/2"	9"	7-1/2"	6"	4"	القطر الخارجي لعجلة الجزير
22-1/2" إلى 36"	22-1/2" إلى 26"	19-1/4" إلى 22"	4"/15-3 إلى 19"	4"/12-3 إلى 15-1/2"	9-1/4" إلى 12-1/2"	7-3/4" إلى 9"	6" إلى 7-1/2"	4-1/4" إلى 5-3/4"	4" إلى 2"	عجلة الجزير عند التجميع تلائم أبعاد القطر الخارجي للعجلة اليدوية
الحجم 5/0			الحجم 4/0			الحجم 1/0			الحجم #2	حجم السلسلة***
367-1896			367-1895			367-1894			172-1650	صنف السلسلة***
د	ج			ب	أ		قرص التثبيت**	قرص التثبيت*		حجم مجموعة الربط
63 باوند	49 باوند	43 باوند	32.4 باوند	24.8 باوند	17.5 باوند	13.9 باوند	9.4 باوند	5.1 باوند	2.2 باوند	الوزن مع العلبة
3-5/16"	2-5/8"	2-5/8"	2-9/16"	2-9/16"	2-9/16"	2-1/2"	2-1/2"	2-3/8"	1-7/8"	أ (العمق الكلي)
3"	3"	3"	3"	2-1/8"	2-1/8"	1-1/2"	1-1/2"	13/16"	7/16"	ب (قطر محور التجويف)
5"	5"	5"	5"	3-1/2"	3"	2-3/4"	---	1-7/16"	3/4"	ج (قطر محور إطار التجويف)
1-1/2"	7/8"	7/8"	13/16"	9/16"	9/16"	3/8"	---	1-3/8"	3/4"	ج (عمق محور إطار التجويف)
كبير			وسط			صغير		لا جلبة		حجم الجلبة
2-3/4" إلى 5/8"			1-7/8" إلى 5/8"			1-1/4" إلى 5/8"		لا ينطبق		القطر الداخلي الأذن/ الأقصى
كبير وكبير جداً (انظر الملاحظة أدناه)			وسط			صغير				حجم المهائئ النجمي
1/2" إلى 2-1/8" (كبير جداً)			1-3/8" إلى 1-3/8" (كبير)			1/2" إلى 1-3/8"		3/8" إلى 7/8"		القطر الداخلي الأذن/ الأقصى

*** تتوفر أيضاً حلقات وصل. انظر الصفحة 8 للحصول على المزيد من المعلومات.

* قرص التثبيت 0 ** قرص التثبيت 1
ملاحظة: يجب تثقيب برامق عجلة الجزير من أجل المهائئ النجمي على TR-4.0، و TR-4.5، و TR-5.0.



مجموعات الربط

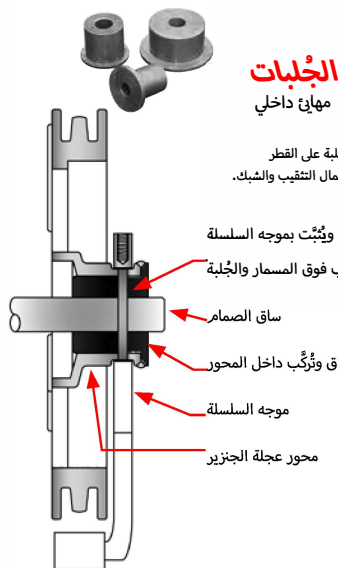
للتثبيت على العجلة اليدوية



تستخدم عجلات الجزير ذات الأحجام TR-1.5 إلى TR-2.5 مجموعات من قواعد وأذرع التثبيت بالإضافة إلى رباط واحد. تستخدم عجلات الجزير ذات الأحجام TR-3.0 إلى TR-5.0 ثلاث مجموعات من قواعد وأذرع التثبيت ولا تستخدم رباطاً.

اثنان من مواثمتي التركيب المباشرة

للتثبيت على ساق الصمام



الجلبات مهائئ داخلي

ملاحظة: يجب القيام بتثقيب مبدي للمحور والجلبة على القطر الداخلي للجلبة. والعمل مسؤول عن إكمال التثقيب والشبك.

يمر الصمام عبر المحور والجلبة والساق، ويثبت بموجه السلسلة الذي يُرَدَّب فوق المسامير والجلبة

ساق الصمام

يجري تثقيب الجلبة لملائمة الساق وتُرَدَّب داخل المحور

موجه السلسلة

محور عجلة الجزير

المهائئ النجمية مهائئ خارجي

ملاحظة: تتوفر المثبتات لترتيب المهائئ النجمي على عجلة الجزير في مجموعة التثبيت الملحقة، ما عدا عجلة الجزير الفولاذية المقاومة للصدأ من نوع TRS-4.

ذراع عجلة الجزير

مثبت

يُثَقَّب المواثمتي النجمي لملائمة الساق ويُرَدَّب خارجياً على أذرع عجلة الجزير

ساق الصمام

يمر المسامير عبر المواثمتي النجمي والساق

والساق

ملاحظة: تتوفر المثبتات لترتيب المهائئ النجمي على عجلة الجزير في مجموعة التثبيت الملحقة، ما عدا عجلة الجزير الفولاذية المقاومة للصدأ من نوع TRS-4.

ذراع عجلة الجزير

مثبت

يُثَقَّب المواثمتي النجمي لملائمة الساق ويُرَدَّب خارجياً على أذرع عجلة الجزير

ساق الصمام

يمر المسامير عبر المواثمتي النجمي والساق

والساق

لكل نوعي المهائئ المعروفان الحجم "الأذن" القياسي للتجويف الدائري. ويمكن توفير تجاويف بأحجام أو أشكال مختلفة أو أطراف مستدقة أو مجاري خوابير مختلفة.

عجلات الجزير الفولاذية المقاومة للصدأ

نوع 316 الجيبي للسلسلة ذات الحلقة الملحومة نوع 316L من ترامبيل

تسمح عجلات الجزير الفولاذية المقاومة للصدأ من ترامبيل بتشغيل الصمامات في المناطق العالية والتي من الصعب الوصول إليها عبر سحب بسيط للسلسلة. ويسمح التصميم العام لعجلة الجزير بتثبيتها على عجلة يدوية أو شبكها مباشرة على ساق الصمام.

وعجلات الجزير الفولاذية المقاومة للصدأ التي ننتجها مصممة للبيئات التي فيها تآكل، وهي من المصنوبات فولاذية الغلاف من نوع 316. ومثالية للمعالجة الكيماوية، أو الأجهزة الخارجية، أو بيئات المياه الملحية.

وجميع عجلات الجزير مزودة بجهاز ربط لتثبيتها على العجلة اليدوية. وعند شبك عجلة الجزير مع ساق الصمام، يتوفر خياران مختلفان من مواثمت التركيب المباشرة. انظر الصفحة 3 لرؤية الصور التوضيحية لطرق الربط.

تستخدم عجلات الجزير الجيبية سلسلة حلقات ملساء وملحومة. وسلسلة ترامبيل معيارية خصيصاً لاستخدامها على المجموعة الكاملة من عجلات الجزير الجيبية من ترامبيل وهي مطلوبة للتشغيل السلس.

انظر الصفحتين 1 و 2 لرؤية عجلات الجزير المسننة من ترامبيل والمصنوعة من الحديد المطروق المرن والتي تستخدم سلسلة أحادية الحلقة. وانظر أسفل الصفحة 5 لرؤية مقارنة بين النوعين.

لمنع الإصابات الخطيرة، نوصي باستخدام نظام القيود الوقائية الثانوي (انظر الصفحتين 10 و 11 للحصول على المزيد من المعلومات). وهي مزودة بمسند ملولب لإضافة نظام القيود الوقائية الخاص بنا.



عجلة جزير مصنوعة من الحديد الصلب ومتآكلة لإظهار فائدة الفولاذ المقاوم للصدأ

صنف ترامبيل رقم	رقم الحجم	القطر	الوزن مع العلبه أبعاد العجلة اليدوية التي	ستلاتمها عجلة الجزير**	قطر*** التجويف	طول السلسلة (2X DROP)
367-1825	*TRS-4D	4-1/8"	4.60 باوند	1-1/2" القطر الداخلي إلى 4-1/2" القطر الخارجي	0.500	زائد 1 قدم
367-1830	*TRS-6D	5-7/8"	8.40 باوند	2-1/8" القطر الداخلي إلى 6-1/4" القطر الخارجي	0.850	زائد 1 قدم
367-1833	TRS-8B	8"	13.90 باوند	7-1/2" القطر الخارجي إلى 10-1/2" القطر الخارجي	1.500	زائد 1-1/2 قدم
367-1845	TRS-12B	11-5/8"	19.10 باوند	8-1/2" القطر الخارجي إلى 13-1/2" القطر الخارجي	1.500	زائد 1-1/2 قدم
367-1850	TRS-15B	15-3/16"	23.90 باوند	9-1/2" القطر الخارجي إلى 17-1/2" القطر الخارجي	1.500	زائد 2 قدم
367-1860	TRS-22B	22-1/4"	32.60 باوند	13" القطر الخارجي إلى 25" القطر الخارجي	1.500	زائد 3 قدم
367-1870	CTRS-29B/	29-1/4"	44.30 باوند	17-3/4" القطر الخارجي إلى 37" القطر الخارجي	1.500	زائد 4 قدم

* يشير حرف D اللاحق إلى كلمة «قرص»، ويستخدم بدلاً من جهاز الربط القياسي. انظر القسم العلوي الأيمن من الصفحة 5 لرؤية صورة توضيحية.

** الأبعاد المذكورة أعلاه هي لقوالب الربط مقياس «B»، وهي مزودة قياسياً مع عجلات الجزير من TRS-8 إلى TRS-29. يمكن لعجلات الجزير أن تلائم أقطار عجلات يدوية لها أبعاد مختلفة عما ذكر هنا وذلك باستخدام جهاز إضافي (الجدول 1 في الصفحة 5). استشر مسؤول المبيعات للحصول على مجموعة ربط أقصر أو أطول.

*** استشر المصنع في حال استخدام صمامات بوابة ذات مقرن وبرغي تثبيت خارجي مع ساق بأبعاد أكبر من أبعاد التجويف المعروضة.

الملحقات

بالنسبة للسلسلة ذات الحلقات الملحومة، اطلب الطول المحدد المطلوب



صنف ترامبيل
رقم

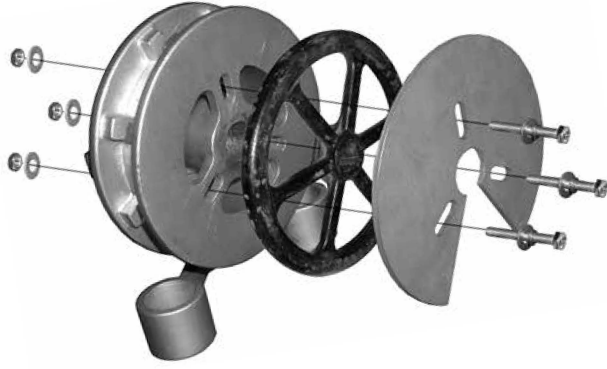
الوصف

367-1815

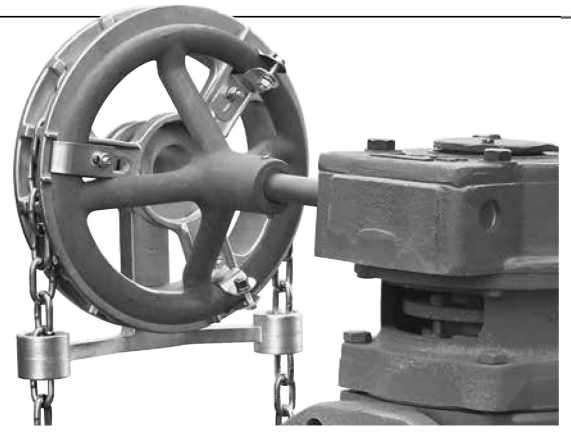
سلسلة ذات حلقات ملحومة مصنوعة من الفولاذ المقاوم للصدأ نوع 316L من سلسلة TRS

367-1816

حلقة وصل فولاذية مقاومة للصدأ من سلسلة TRS



جهاز قرص الربط للتركيب بالتثبيت. متوفر مع عجلات الجزير من TRS-4 و TRS-6. (اختياري على TRS-8).



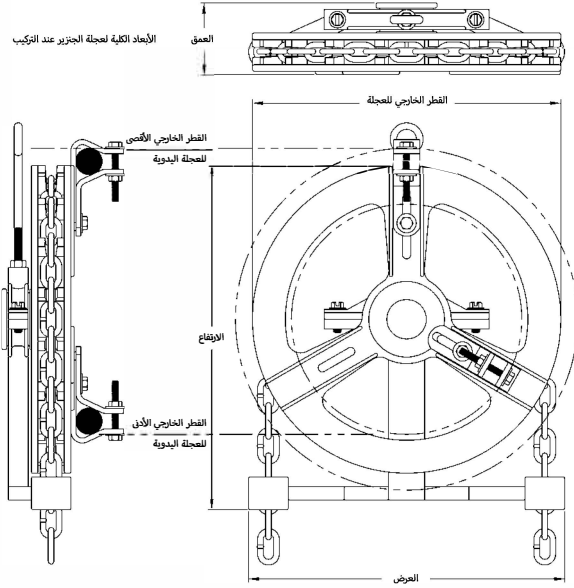
جهاز الربط من أجل التركيب بالتثبيت. متوفر مع عجلات الجزير من TRS-8 إلى TRS-29.

يتوفر **موثمان** من أجل التركيب المباشر على ساق الصمام. كلا الموثمان يتطلبان شبكهما مع ساق الصمام، كما هو موضح في الصفحة 3. وتتطلب TRS-4 ثقوباً لولبية في عجلة الجزير وبراعي خاصة لتركيب الموائم النجمي. وتتوفر مثبتات لتركيب الموائم النجمي على عجلات الجزير من TRS-6 إلى TRS-29 في مجموعة جهاز الربط الملحق.



العمق	العرض	الارتفاع	القطر الخارجي للعجلة	السلسلة
2-3/8"	4-5/8"	6-1/4"	4-1/8"	TRS-4
2-5/8"	6-3/16"	7-1/16"	5-7/8"	TRS-6
2-3/4"	8-7/16"	9"	8"	TRS-8
2-3/4"	12"	13-1/8"	11-5/8"	TRS-12
2-3/4"	15-5/8"	16-1/4"	15-3/16"	TRS-15
2-3/4"	22-5/8"	22-1/4"	22-1/4"	TRS-22
2-3/4"	29-1/2"	29-1/4"	29-1/4"	TRS-29

الأبعاد الكلية عند التركيب



الجدول 1: أبعاد القطر الخارجي للعجلة اليدوية مع مجموعات ربط اختيارية

مجموعة الربط «ج»		مجموعة الربط «أ»		السلسلة
القطر الخارجي الأقصى	القطر الخارجي الأدنى	القطر الخارجي الأقصى	القطر الخارجي الأدنى	
لا ينطبق	لا ينطبق	لا ينطبق	لا ينطبق	TRS-4
لا ينطبق	لا ينطبق	لا ينطبق	لا ينطبق	TRS-6
15-1/2"	12-1/4"	8"	6"	TRS-8
18-1/2"	13-1/4"	11"	7"	TRS-12
23"	14-1/8"	15"	8"	TRS-15
30"	17-1/2"	22-1/2"	11"	TRS-22
37"	22-1/2"	29"	16"	TRS-29

ملاحظة: عجلات الجزير مزودة قياسياً بمجموعات الربط «B». انظر الصفحة 4 لمعرفة أبعاد الملاءمة. وللأبعاد الاختيارية، باستخدام المجموعات «أ» أو «ج»، انظر الجدول على اليمين.

عجلة الجزير من النوع المسنن

حديد مطروق مرن وألمنيوم
سلسلة حلقيّة واحدة تربط الأسنان في العجلة.

عجلة الجزير ذات النمط الجيبي

الصلب الكربوني والفولاذ المقاوم للصدأ
سلسلة ذات حلقات ملحومة مستقيمة ثلاثر جيوب العجلة. توفر حلقات السلسلة الملاءة تشغيلاً أكثر راحة.

حلقات الوصل من سلسلة TR

مقاوم للصدأ	مكلفن	حجم السلسلة
صنف ترامبيل رقم	صنف ترامبيل رقم	
367-1997	367-1994	1/0
367-1998	367-1995	4/0
---	367-1996	5/0

حلقات الوصل من سلسلة TRS

صنف ترامبيل رقم	الوزن
367-1816	0.05 باوند

عجلات الجزير من الصلب الكربوني (النوع الجيبي)

للاستخدام مع سلسلة ذات حلقات ملحومة.



تُستخدم عجلات الجزير الجيبية من ترامبيل والمصنوعة من الصلب الكربوني عندما تكون السلسلة ذات الحلقات الملحومة والملاءم مفضلة أكثر من السلسلة أحادية الحلقة. وسلسلة ترامبيل معيارية خصيصاً لاستخدامها على المجموعة الكاملة من عجلات الجزير الجيبية من ترامبيل وهي مطلوبة للتشغيل السلس (انظر أدناه).

وهي مزودة بجهاز ربط من الفولاذ المقاوم للصدأ لتثبيتها على العجلة اليدوية. وعند شبك عجلة الجزير مع ساق الصمام، يتوفر خياران مختلفان من موثقات التركيب المباشرة. وكلا الموثقات يتطلبان شبكتهما مع ساق الصمام كما هو موضح في الصفحة 3. وسيشقق كل من الموثقات وعجلة الجزير مسبقاً ثقباً صغيراً، ويأتي مع مسمار فولاذي مقاوم للصدأ ليقوم الزبون بتركيبه على ساق الصمام.

مطلبة بطلاء كهربائي.

لمنع الإصابات الخطيرة، نوصي باستخدام نظام القيود الوقائية الثانوي (انظر الصفحتين 10 و 11 للحصول على المزيد من المعلومات). جميع عجلات الجزير من ترامبيل مزودة بمسند ملولب لإضافة نظام القيود الوقائية الخاص بنا.

صنف ترامبيل رقم	رقم الحجم	القطر	الوزن مع العلبة	أبعاد العجلة اليدوية التي ستلائمها عجلة الجزير**	التجويف*** القطر	طول السلسلة (2X DROP)
367-1829	*TRCS-6PD	5-7/8"	8.70 باوند	12-1/8" القطر الداخلي إلى 6-1/4" القطر الخارجي	0.850	زائد 1 قدم
367-1832	TRCS-8PB	8"	14.15 باوند	17-1/2" القطر الخارجي إلى 10-1/2" القطر الخارجي	1.500	زائد 1- 1/2 قدم
367-1844	TRCS-12PB	11-5/8"	20.35 باوند	8-1/2" القطر الخارجي إلى 13-1/2" القطر الخارجي	1.500	زائد 1- 1/2 قدم
367-1849	TRCS-15PB	15-3/16"	24.50 باوند	9-1/2" القطر الخارجي إلى 17-1/2" القطر الخارجي	1.500	زائد 2 قدم
367-1859	TRCS-22PB	22-1/4"	33.50 باوند	13" القطر الخارجي إلى 25" القطر الخارجي	1.500	زائد 3 قدم
367-1869	TRCS-29PB	29-1/4"	45.00 باوند	17-3/4" القطر الخارجي إلى 32" القطر الخارجي	1.500	زائد 4 قدم

الملحقات

بالنسبة للسلسلة ذات الحلقات الملحومة، اطلب الطول المحدد المطلوب. السلسلة من مجموعة TRS والمعيارية لعجلات الجزير من ترامبيل.



صنف ترامبيل رقم

الوصف

367-1818	سلسلة ذات حلقات ملحومة، صلب كربوني مطلي بالزنك
367-1815	سلسلة ذات حلقات ملحومة، فولاذ مقاوم للصدأ من نوع 316L
367-1816	حلقة وصل، سلسلة TRS، مقاومة للصدأ

* يشير حرف D اللاحق إلى كلمة "قرص"، ويستخدم بدلاً من جهاز الربط القياسي. انظر القسم العلوي الأيمن من الصفحة 5 لرؤية صورة توضيحية.

** الأبعاد المذكورة أعلاه هي لقوالب الربط مفاص «B»، وهي مزودة بشكل قياسي مع عجلات الجزير من TRS-8 إلى TRS-29. ويمكن لعجلات الجزير أن تلائم أقطار عجلات يدوية لها أبعاد مختلفة عما ذكر هنا وذلك باستخدام جهاز اختياري (انظر الجدول 1 في الصفحة 5). استشر مسؤول المبيعات للحصول على مجموعة ربط أقصر أو أطول.

*** استشر المصنع في حال استخدام صمامات بوابية ذات مقرون وبرغي تثبيت خارجي مع ساق بأقطار أكبر من أقطار التجويف المذكورة.

عجلات الجزير من الألمنيوم (النمط المسنن)



والوزن الخفيف لعجلات الجزير المصنوعة من الألمنيوم مرغوب لتقليل الوزن على سوق الصمامات أو أعمدة الإدخال. وهي مشابهة لعجلات الجزير المسننة المصنوعة من الحديد المطروق المرن (انظر الصفحتين 2 و3).

ويسمح التصميم العام لعجلة الجزير بتثبيتها على عجلة يدوية أو شبكها مباشرة على ساق الصمام.

وهي مزودة بجهاز ربط من الفولاذ المقاوم للصدأ لتثبيتها على العجلة اليدوية. وعند شبك عجلة الجزير مع ساق الصمام، استشر ترامبيل بخصوص خيارات التركيب المباشر.

وعجلات الجزير المصنوعة من الألمنيوم مزودة بطبقة من الطلاء الواقي.

لمنع الإصابات الخطيرة، نوصي باستخدام نظام القيود الوقائية الثانوي (انظر الصفحتين 10 و11 للحصول على المزيد من المعلومات). جميع عجلات الجزير من ترامبيل مزودة بمسند ملولب لإضافة نظام القيود الوقائية الخاص بنا.

للحصول على المعلومات حول عجلات الجزير الفولاذية المقاومة للصدأ، انظر الصفحتين 4 و5.

طول السلسلة (2X DROP)	سلسلة مقاومة للصدأ*	مكلفن سلسلة*	القطر الخارجي للعجلة اليدوية التي ستلائمها عجلة الجزير	الوزن مع العلبة	القطر	رقم الحجم	صنف ترامبيل رقم
	صنف ترامبيل رقم	صنف ترامبيل رقم					
زائد 1 قدم	----	172-1650	2" إلى 4"	0.50 باوند	4"	TRA-0.0	367-2020
زائد 1 قدم	367-1897	367-1894	4-1/4" إلى 5-3/4"	1.50 باوند	6"	TRA-1.0	367-2021
زائد 1 قدم	367-1897	367-1894	6" إلى 7-1/2"	2.00 باوند	7-1/2"	TRA-1.5	367-2022
زائد 1- 1/2 قدم	367-1897	367-1894	7-3/4" إلى 9"	4.00 باوند	9"	TRA-2.0	367-2023
زائد 1- 1/2 قدم	367-1898	367-1895	9-1/4" إلى 12-1/2"	5.00 باوند	12-1/2"	TRA-2.5	367-2024
زائد 2 قدم	367-1898	367-1895	12-3/4" إلى 15-1/2"	7.00 باوند	15-1/2"	TRA-3.0	367-2025
زائد 2- 1/2 قدم	367-1898	367-1895	15-3/4" إلى 19"	11.00 باوند	19"	TRA-3.5	367-2026

* نوصي بسهولة التركيب باستخدام حلقات وصل السلسلة (انظر الصفحة 8).

حلقات الوصل من سلسلة TR

تُستخدم لوصل السلسلة لاستخدامها مع عجلات الجزير المسننة.

تستخدم حلقات الوصل من سلسلة TR لربط السلسلة أحادية الحلقة لاستخدامها مع عجلات الجزير المسننة من تراميل والمصنوعة من الحديد المرن المطروق. وحلقات الوصل المُعدّة مسبقاً تُلغي الحاجة لقص وطيّ السلسلة لتشكيل عقدة.

متوفرة بثلاثة أحجام، 1/0، و0/4، و0/5، ويمكن استخدامها مع أي حجم من أحجام عجلات الجزير المصنوعة من الحديد المطروق المرن من TR-1.5 إلى TR-5.0.

فولاذ مقاوم للصدأ 316		مكلفن		حجم السلسلة
الوزن	صنف تراميل رقم	الوزن	صنف تراميل رقم	
0.02 باوند	367-1997	0.02 باوند	367-1994	1/0
0.03 باوند	367-1998	0.03 باوند	367-1995	4/0
لا ينطبق		0.05 باوند	367-1996	5/0

التركيب سهل، فقط اتبع الخطوات الخمس التالية...



2

ركّب حلقة الوصل عبر إدخال طرف السلسلة الملتف في الطرف المفتوح لحلقة الوصل.



1

قص السلسلة للطول المرغوب. اقطع الحلقات الزائدة وارزها.



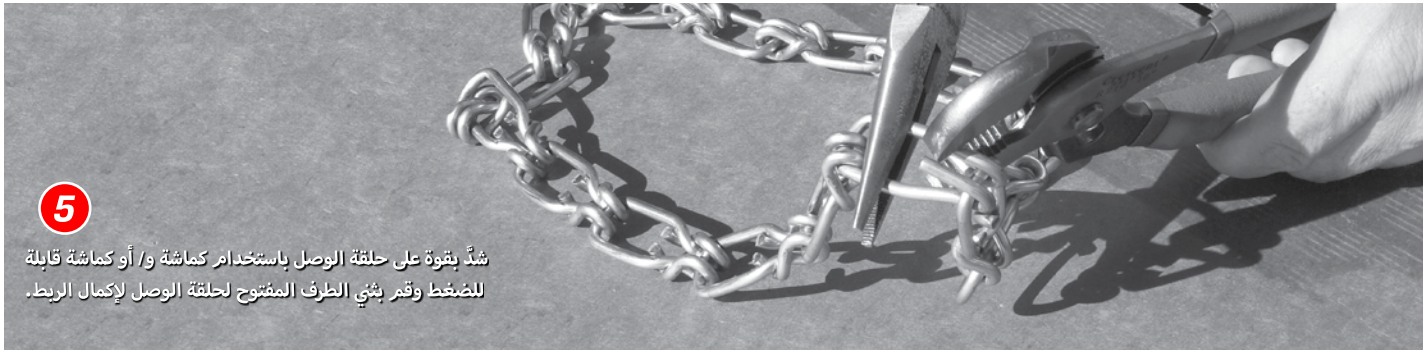
4

ضع طرف السلسلة المقابل على حلقة الوصل.



3

قم بزلق السلسلة على الجانب الخلفي لحلقة الوصل كما هو موضح.



5

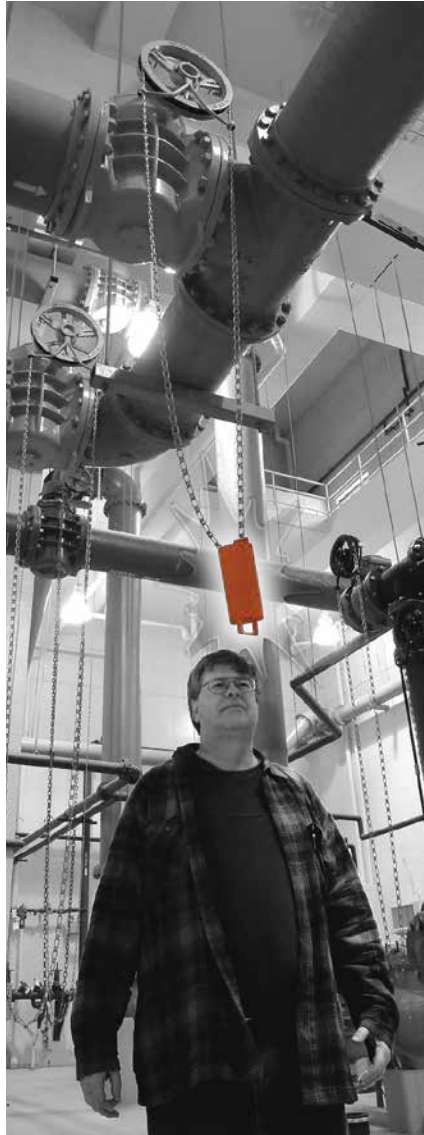
شدّ بقوة على حلقة الوصل باستخدام كماشة و/ أو كماشة قابلة للضغط وقرم بشي الطرف المفتوح لحلقة الوصل لإكمال الربط.

جهاز ربط السلسلة

يقضي على خطر محتمل على السلامة بسبب السلاسل العلوية

تُرَكَّب عجلات الجزير لتوفير إمكانية الوصول للصمامات العلوية، ولكن تكون النتيجة عادة أن السلسلة تكون متدلية وتعيق طريق العمال، مما يُسبب عائقاً على الطريق أو خطراً على السلامة.

يقوم جهاز ربط السلسلة بحفظ السلسلة في الأعلى وبأمان فوق الممر. قم ببساطة بتثبيت المسمار الختافي على حلقة السلسلة عند الارتفاع المطلوب وأدخل السلسلة في جهاز ربط السلسلة، واسحب المقبض لتحرير السلسلة من أجل التشغيل. وبعد الاستخدام، توضع السلسلة مرة أخرى في جهاز ربط السلسلة، وتثبت على الارتفاع المطلوب. مزود بلون السلامة البرتقالي. مصنوع من البوليمر البلاستيكي الحراري عالي القوة.



الوزن	الطول الإجمالي	صنف ترامبيل رقم
0.55 باوند	11-3/4"	367-1890

وللمزيد من سلامة عجلة الجزير، استخدم دائماً نظام القيود الوقائية الخاص بعجلات الجزير من ترامبيل (انظر الصفحتين 10 و 11 للحصول على مزيد من المعلومات).

يحفظ جهاز ربط السلسلة السلسلة فوق الممر.

سلسلة تعيق الطريق.

بإمكانك الآن منع حدوث الإصابة الخطيرة بفضل...

نظام القيود الوقائية الثانوي

إذا كانت عجلة الجزير مركبة تركيباً صحيحاً، ويجري صيانتها وفحصها، لا يجب أن تتفصل أبداً عن الصمام وتقع على الأرض. وعلى الرغم من أن احتمال وقوع عجلة الجزير احتمالاً ضئيلاً، إلا أن النتيجة يمكن أن تكون إصابة خطيرة أو حتى الموت.

ويمكن إضافة عدة كبل الوقاية على جهاز عجلة الجزير بتكلفة بسيطة. حيث يربط طرف بعجلة الجزير والطرف الآخر بجزء ثابت من الصمام أو أنبوب مجاور.

والكابل والمشابك والمسامير العروية مصنوعة من الفولاذ المقاوم للصدأ نوع 316 والذي يتمتع بعمر طويل حتى في أكثر البيئات التي يوجد فيها تآكل.

تحمي القيود الوقائية
العمال من
الإصابة المحتملة!



طلب المسامير العروية الصحيح

الخطوة 2

لحظة الجزير
موديل

صنف ترامبيل رقم	اطلب طول المسامير العروية	لحظة الجزير موديل
1974-367	1" المسامير العروية	TRS-4
1974-367	1" المسامير العروية	TRS-6
1973-367	3" المسامير العروية	TRS-8
1972-367	6" المسامير العروية	TRS-12
1972-367	6" المسامير العروية	TRS-15
1970-367	13" المسامير العروية	TRS-22
1970-367	13" المسامير العروية	TRS-29

فولاذ مقاوم للصدأ

1973-367	3" المسامير العروية	TR-0.0
1973-367	3" المسامير العروية	TR-1.0
1973-367	3" المسامير العروية	TR-1.5
1973-367	3" المسامير العروية	TR-2.0
1972-367	6" المسامير العروية	TR-2.5
1971-367	9" المسامير العروية	TR-3.0
1971-367	9" المسامير العروية	TR-3.5
1971-367	9" المسامير العروية	TR-4.0
1970-367	13" المسامير العروية	TR-4.5
1970-367	13" المسامير العروية	TR-5.0

حديد مطروق مرين

1973-367	3" المسامير العروية	TRCS-8
1972-367	6" المسامير العروية	TRCS-12
1972-367	6" المسامير العروية	TRCS-15

الصلب
الكربوني

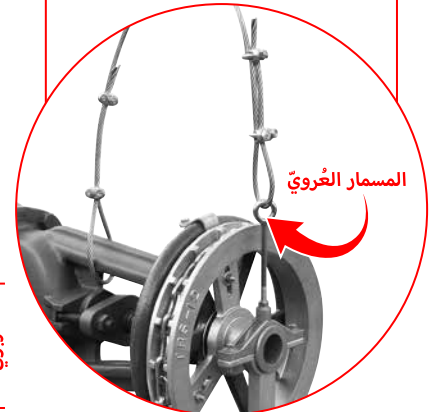
اطلب العدة

الخطوة 1

صنف ترامبيل
رقم

1975-367

العدة غير مزودة بالمسامير العروية. يجب طلب المسامير العروية الملائمة في طلب منفصل، انظر الجدول على اليمين...

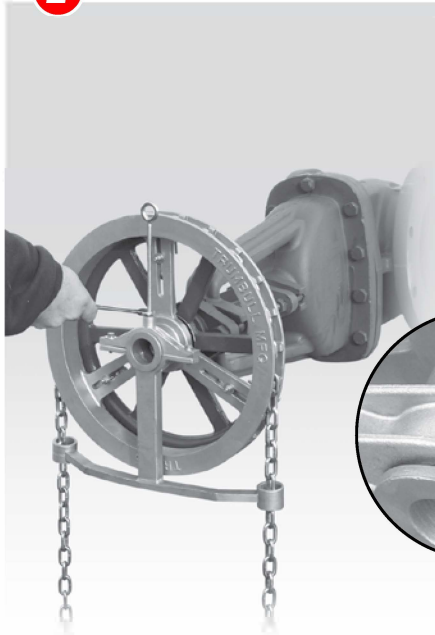


4-3-2-1

تركيب القيد الوقائي سهل بسهولة...

2

رُكِّب المسمار العُروِّي الخاص بكبل الأمان واستخدم صمولة زنق لتثبيتته في مكانه.



جهاز عجلة الجزير القياسي. غطاء الأمان مزود بثقب لولبي لإدخال المسمار العُروِّي.

1



4

لُف طرف الكابل الآخر حول شيء ثابت.

يمكن ربط الكابل مع مقرن الصمام أو أنبوب مجاور.



ملاحظة

شد جميع عزقات المثبت بالتساوي لـ 15 قدم/ باوند كحد ادنى.

3

لُف الكابل عبر المسمار العُروِّي تاركاً زيادة حوالي 6". رُكِّب مثبت الكابل على بعد حوالي 1" من النهاية، والمُثَبَّت الكخر في أقرب مكان ممكن على المسمار العُروِّي.

ملاحظة

يجب أن تكون عروة المسمار العُروِّي موازية لعجلة الجزير ويجب أن تواجه عزقات المسمار الذي له شكل الحرف «u» الجهة البعيدة عن عجلة الجزير.

اكسسوارات أخرى للصمامات من ترامبيل



أدلة الساق



مؤشرات وضع الصمام



منصات أرضية



علب أرضية



رافعات السلسلة



سوق إطالة الصمام

اتصلوا بنا على: ..

TRUMBULL

TRUMBULL MANUFACTURING

3850 Hendricks Road, Youngstown, Ohio 44515

هاتف: (330) 270-7888

فاكس: (330) 392-0756

www.trumbull-mfg.com