

# TRUMBULL

## VÁLVULAS Y ACCESORIOS

PARA  
PLANTAS DE TRATAMIENTO  
DE AGUAS Y AGUAS SERVIDAS



VÁLVULAS  
PURGADORAS  
DE SEDIMENTOS



VÁLVULAS  
DE ALIVIO  
DE PRESIÓN



CAJAS  
PARA VÁLVULA



INDICADORES  
DE POSICIÓN  
PARA VÁLVULA



PEDESTALES  
DE MANIOBRA  
CON INDICADOR



GUÍAS DE VÁSTAGO  
AJUSTABLES



PROLONGACIONES DE  
VÁSTAGO PARA VÁLVULA



POLEAS DE CADENA



Y MUCHOS MÁS DETALLES  
**EN ESTAS PÁGINAS...**

# TRUMBULL **VÁLVULAS** VALVULAS



## VÁLVULAS PURGADORAS DE SEDIMENTOS DE HIERRO FUNDIDO

- Diseñadas para aplicaciones de baja presión, como el vaciado de tanques de sedimentación por mantenimiento.
- Se ofrece en varias medidas hasta 600 mm, en estilos de vástago ascendente y vástago fijo.
- Se ofrece un banco de maniobra para el estilo de vástago corredizo, a fin de mantener las roscas de operación fuera del agua.
- Se usan asientos de bronce en el cuerpo y la entrada de las válvulas. Los asientos de caucho son optativos.
- Se proveen anclajes de acero inoxidable.

## VÁLVULAS PURGADORAS DE SEDIMENTOS DE ACERO INOXIDABLE

- La horquilla, la brida y la entrada de la válvula son piezas fundidas para servicio pesado fabricadas con acero inoxidable tipo 316.
- Asentamiento de caucho de nitrilo Buna N para lograr un verdadero cierre. Los asientos están mecánicamente retenidos y pueden reemplazarse en obra.
- Se ofrece en varias medidas hasta 500 mm, en estilos de vástago ascendente y vástago fijo.
- Se ofrece un banco de maniobra para el estilo de vástago corredizo, a fin de mantener las roscas de operación fuera del agua.
- Vástago enterizo para servicio pesado con revestimiento permanentemente adherido.
- Sometido a ensayo de capacidad de par de torsión superior a 450 pies/libra durante 15.000 ciclos en laboratorio independiente.



## PROLONGACIONES DE VÁSTAGO PARA VÁLVULA

- Se usan para aumentar la elevación de las válvulas tanto subterráneas como las de uso en planta equipadas con una tuerca de maniobra de 50 mm.
- Las conexiones unidas con pasadores permiten la extracción de las piezas fundidas para que la varilla pueda deslizarse a través de las cajas para válvula y las guías de vástago.
- Se ofrecen vástagos de perfil redondo hechos de tubo o barra sólida de acero al carbono o de acero inoxidable en varios grados de resistencia.
- También se ofrecen prolongaciones de vástago en perfil cuadrado de 32 mm y en perfil cuadrado telescópico de 32 mm x 40 mm.
- Se ofrecen prolongaciones de vástago de diseño personalizado con engranajes, cardanes, anillos de empuje y tubos de torsión.

## COMPONENTES DE LA PROLONGACIÓN DE VÁSTAGO DE VÁLVULA

- Se venden por separado en varios diámetros internos, ya sea en hierro fundido o en piezas fundidas de acero inoxidable tipo 316.
- Se provee el pasador con la tuerca de maniobra y el volante. Se provee el pasador y el tornillo de fijación con el acoplamiento inferior.
- Los volantes tienen un diámetro de 350 mm (en hierro dúctil o en acero inoxidable) y se los puede perforar según un diámetro específico.
- Se venden volantes de acero inoxidable en diámetros mayores, contruidos con tubos o con componentes soldados.
- Disponemos de acoplamientos superiores e inferiores para vástagos de perfil cuadrado de 32 mm, en hierro dúctil o en acero inoxidable tipo 316.



# V AACCESORIOS

para plantas de  
tratamiento de aguas  
y de aguas servidas

stainless steel mud valve • wall pressure relief valves • indicating floorstands • adjustable stem guides • valve position indicators • stainless steel chainwheel  
valve extension stems • gear operators for floorstands • aluminum chainwheels • floor pressure relief valves • chain levers • chain-up device • universal floor boxes



## PEDESTALES DE MANIOBRA CON INDICADOR (DE HIERRO DÚCTIL Y DE ACERO INOXIDABLE FUNDIDO)

- Puede perforarse la brida superior de 200 mm de diámetro para facilitar el montaje del actuador.
- El roscado normal del vástago permite un máximo de 145 vueltas un un pedestal de maniobra de 750 mm. Se dispone de vástagos especiales con un máximo de 563 vueltas.
- El pedestal de maniobra de 900 mm opera válvulas en una gama de 200 a 790 vueltas.
- Aunque la ventana de resina de policarbonato Lexan® sella la ranura del indicador en los modelos de 900 mm, puede ver el indicador de posición de bronce.

También disponemos de pedestales de maniobra sin indicador

## OPERADORES DE ENGRANAJES PARA PEDESTALES DE MANIOBRA

- Se fabrican la brida superior, la brida adaptadora y el vástago del pedestal de maniobra para poder montar varios tipos de operadores de engranajes o de motor (estos últimos provistos por el cliente).
- Puede comprar el operador de engranajes por separado.



## SOPORTES MURALES PARA PEDESTALES DE MANIOBRA

- Se montan en el muro para sostener el pedestal de maniobra Trumbull.
- Se ajustan para aceptar vástagos situados a una distancia máxima de 438 mm de la pared.

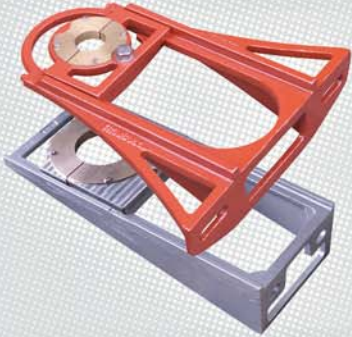
## GUÍAS DE VÁSTAGO AJUSTABLES

- Se diseñaron como soportes murales para las prolongaciones de vástago de válvula.
- Pueden ajustarse en el caso de vástagos a una distancia mínima del muro de 50 mm o a una distancia máxima de 900 mm.
- Se ofrecen ya sea en hierro dúctil o en acero inoxidable tipo 316.
- Equipadas con casquillos de bronce de un diámetro interno máximo de 57 mm.
- Los componentes fundidos de acero inoxidable eliminan los problemas que frecuentemente ocurren en las soldaduras de acero inoxidable.



# TRUMBULL VALVULAS

stainless steel chainwheels • adjustable stem guides • valve position indicators • stainless steel chainwheels  
valve extension stems • stands • aluminum chainwheels • floor pressure relief valves • chain levers • chain-up device • universal floor boxes

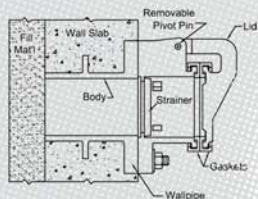


## GUÍAS DE VÁSTAGO AJUSTABLES PARA VÁSTAGOS DE GRAN DIÁMETRO

- Guía de vástago de hierro dúctil diseñada para vástagos de 50 a 100 mm de diámetro.
- Obtiene una instalación más segura gracias al casquillo de bronce y al brazo divididos. El capacete provee el resguardo de seguridad.
- Gracias a su gama de ajustes, puede trabajar con líneas centrales a una distancia mínima del muro de 70 mm y a una distancia máxima de 438 mm en el caso de hierro dúctil. En el caso de acero inoxidable, la gama de distancias entre la línea central y el muro abarca de 100 mm a 460 mm.
- Se recomienda su uso a intervalos de 2 m.

## CAJAS UNIVERSALES PARA VÁLVULA

- Diseñada para su instalación en pisos con el fin de facilitar el acceso a la tuerca de maniobra de 50 mm de las prolongaciones de vástago NRS.
- Puede venir equipada con un casquillo de bronce para adaptarla al diámetro externo de la prolongación de vástago en varias medidas.
- La caja para válvula tiene una altura total de 150 mm. Sin embargo, puede enroscarse un niple de tubería en la cara inferior de la pieza fundida para aceptar varios espesores de la losa del piso.
- Se ofrece con juntas tóricas o con empaquetaduras.



## VÁLVULAS DE ALIVIO DE PRESIÓN PARA PARED

- Se instalan con tubería en los muros de tanques para impedir el comado producido por un nivel freático elevado.
- Su diseño exclusivo destaca el filtro situado en la válvula y no en la tubería que atraviesa el muro. De esta manera, se facilita la limpieza del filtro para permitir el funcionamiento de la válvula.
- La tubería mural tiene un aro mural y orificios roscados para perno para que la brida conectada no sobresalga de la pared.
- Puede cortar la tubería a la longitud exacta que necesite gracias a las ranuras situadas a intervalos de 25 mm.
- Un asiento de diseño especial rodea las cuatro caras del cuerpo y la tapa de la válvula para impedir la separación o las pérdidas.

## VÁLVULAS DE ALIVIO DE PRESIÓN PARA PISO

- Se las instala en el piso del tanque para impedir su flotación si está vacío debido a un nivel freático elevado.
- La presión hidrostática abrirá la tapa para permitir la entrada del agua con un mínimo de 1 pie de carga hidráulica.
- Los talones del cuerpo impiden que la tapa o el filtro se separen del cuerpo de la válvula debido al flujo.
- Hay en existencias válvulas de 100 y 150 mm de diámetro y de 235 de longitud total; pueden alargarse las longitudes con un tubo de PVC C900.
- Los asientos de nitrilo Buna N, que pueden reemplazarse en obra y que se usan en válvulas para muro y piso, cierran mejor para proteger la superficie de asentamiento que los asientos metálicos.



# V AACCESORIOS

para plantas de  
tratamiento de aguas  
y de aguas servidas

stainless steel mud valve • wall pressure relief valves • indicating floorstands • adjustable stem guides • valve position indicators • stainless steel chainwheel  
valve extension stems • gear operators for floorstands • aluminum chainwheels • floor pressure relief valves • chain levers • chain-up device • universal floor boxes



## POLEAS DE CADENA AJUSTABLES DE HIERRO DÚCTIL

- Permiten la operación de las válvulas situadas en lugares elevados y difíciles de alcanzar mediante un leve tirón de la cadena.
- Gracias a su diseño universal, puede usar abrazaderas para sujetar la polea de cadena al volante o usar una conexión de pasador para sujetarla directamente al vástago de la válvula.
- La cadena un lazo engancha los dientes de la rueda gracias al diseño dentado.
- Se ofrecen con una cadena de un lazo en acero galvanizado o en acero inoxidable tipo 316.

## POLEAS DE CADENA DE ACERO INOXIDABLE

- Fabricadas en piezas de acero moldeado a la cera perdida tipo 316.
- Son de calidad superior e ideales para prestar toda una vida útil de operación fiable en varios tipos de entornos.
- Gracias a su diseño universal, puede usar abrazaderas para sujetar la polea de cadena al volante o usar una conexión de pasador para sujetarla directamente al vástago de la válvula.
- El diseño tipo alveolado consiste en una cadena de polea con eslabones soldados de acero tipo 316L.
- Disponible también en acero al carbono acabado por cataforesis.



## POLEAS DENTADAS DE CADENA DE ALUMINIO

- Se ofrecen para volantes en medidas de 50 mm a 315 mm.
- Es su uso porque son livianas y reducen la carga en el vástago de la válvula o en el eje de entrada.
- Puede usar abrazaderas para sujetarla al volante o usar una conexión de pasador para sujetarla directamente al eje de la válvula.

## CABLES DE SEGURIDAD

- El cable de seguridad limita la polea de cadena en caso de que el volante o la polea de cadena se separen de la válvula.
- El perno de argolla, el cable y las presillas están fabricadas con acero inoxidable tipo 316.
- Se une un extremo a la polea de cadena y el otro a la válvula o a un tubo o estructura contigua.



# TRUMBULL VALVULAS

stainless steel chainwheels • adjustable stem guides • valve position indicators • stainless steel chainwheels • valve extension stems • aluminum chainwheels • floor pressure relief valves • chain levers • chain-up device • universal floor boxes



## PORTACADENAS

- Se usa el portacadenas para guardar la cadena a una altura segura por encima del paso de los operarios.
- Se provee en color naranja de seguridad.

## PALANCAS DE CADENA

- Se usan para la operación manual de válvulas de cuarto de vuelta instaladas en posición elevada.
- Ahorran el gasto innecesario de agregar engranaje y patea de cadena a las válvulas que no necesitan engranaje para funcionar.
- Se provee con pernos de argolla, accesorios y eslabones de conexión galvanizados.
- Se venden en una longitud total de 610 mm; se proveen longitudes mayores a pedido.
- Puede usar cables de seguridad con estas palancas.



## PALANCAS DE MANIOBRA

- Para válvulas sobre el suelo de ¼ de vuelta.
- Se provee con un tornillo de ajuste y contratuerca galvanizados para afianzar la llave a la tuerca de maniobra de la válvula.
- La cabeza de hierro dúctil fundido para servicio pesado es más fuerte que una llave de hierro gris, pero más liviana.
- Equipado con palanca de tubo de acero de 25 mm de diámetro en varias longitudes.

## JUNTAS ESTANCAS MECÁNICAS MODULARES LINK-SEAL™ Y CAMISAS MURALES

- Las juntas Link-Seal hermetizan permanentemente los tubos de cualquier tamaño que atraviesen muros, pisos y techos.
- Se ofrecen juntas Link-Seal con pernos y tuercas hechos de acero al carbono o de acero inoxidable tipo 316.
- La camisa mural consiste en una brida de acero de 6 mm de espesor unida de ambos lados a un cilindro de acero pesado mediante soldaduras continuas.
- Todas las superficies de la camisa están revestidas de una capa anticorrosiva de esmalte negro.



# V AACCESODINOS

para plantas de  
tratamiento de aguas  
y de aguas servidas

stainless steel mud valve • wall pressure relief valves •  
valve extension stems • gear operators for floorstands •

## INDICADORES DE POSICIÓN PARA VÁLVULA

- Se eliminan los vástagos de válvula rotos debido a aberturas o cierres excesivos.
- El cono de resguardo contra desperdicios mantiene limpia la caja para válvula y conserva la legibilidad del indicador de posición.
- Se vende en tres modelos: para 57, 275 y 870 vueltas.
- Existen modelos para prolongaciones cuadradas de vástago de 32 mm o prolongaciones redondas de vástago de hasta 44 mm de diámetro externo (D.E.).
- Protección contra el agua y la suciedad con la doble junta tórica.

De 0 a 57 vueltas



De 0 a 275 vueltas



De 0 a 870 vueltas



# OTROS PRODUCTOS TRUMBULL



PRODUCTOS DE DISTRIBUCIÓN PARA  
SISTEMAS DE ABASTECIMIENTO DE AGUA



HERRAMIENTAS Y LLAVES PARA  
SISTEMAS DE ABASTECIMIENTO  
DE AGUA



PIEZAS Y ACCESORIOS PARA  
BOCAS DE INCENDIO

Comuníquese con nosotros

# TRUMBULL

**Trumbull Industries, Inc.**

1040 N. Meridian Rd., P.O. Box 1556, Youngstown, Ohio 44501, EE. UU.

Teléfono: (330) 799-3333

Llamada gratuita: (800) 677-1799

Fax: (330) 797-3215

[www.trumbull-mfg.com](http://www.trumbull-mfg.com)

Traducción de Mario Chávez, Máster en Traducción Audiovisual